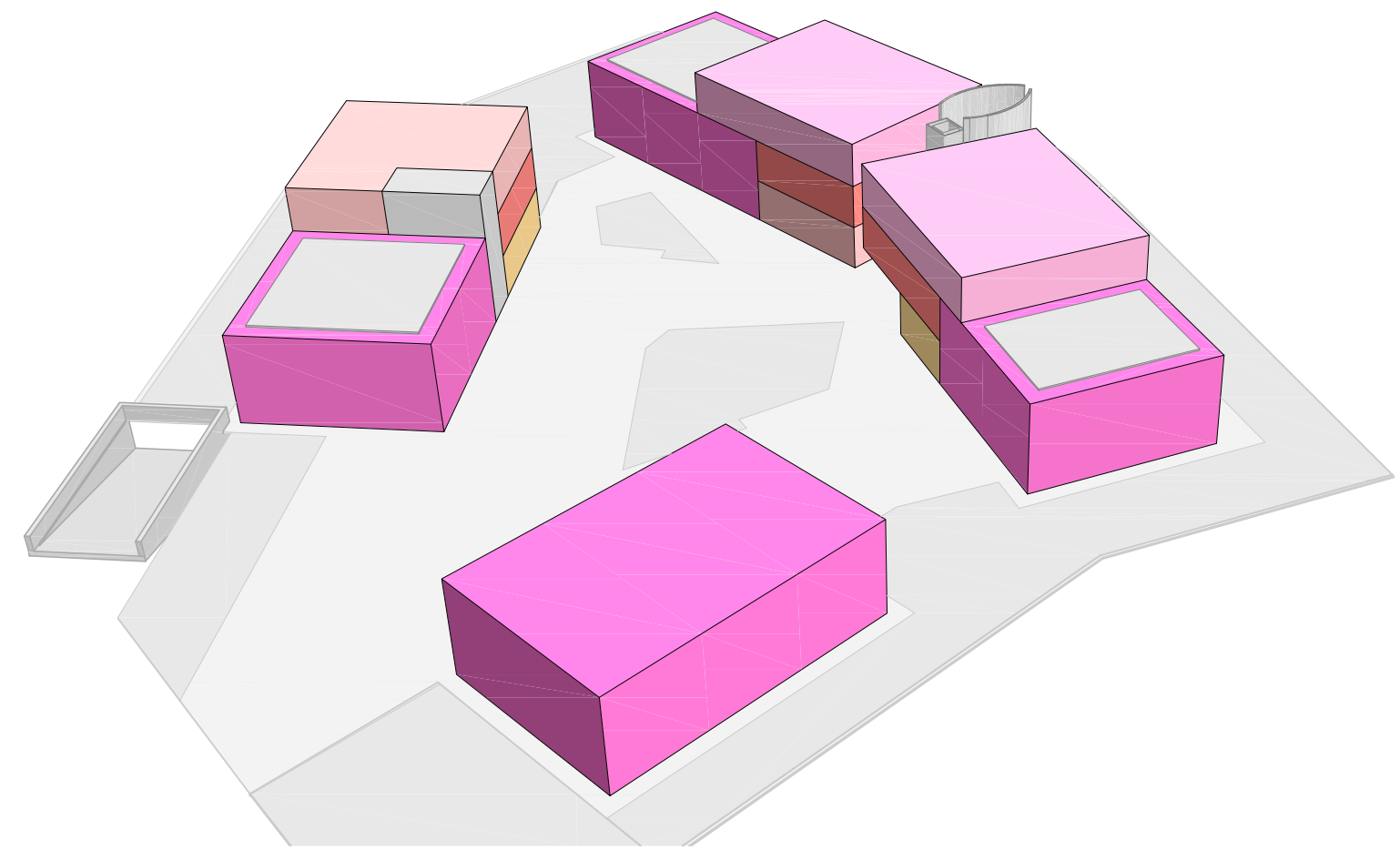


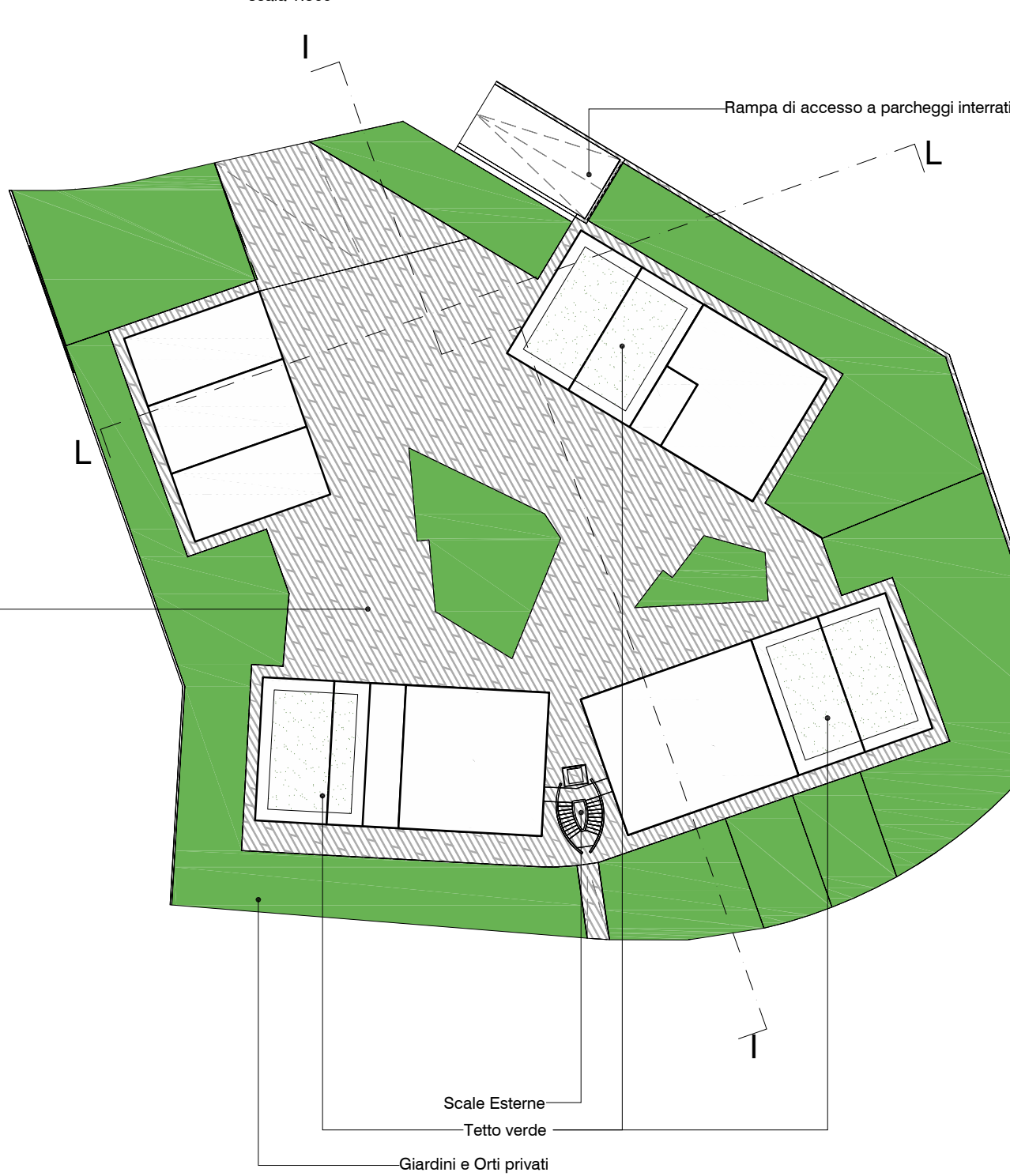
ZONA 5



INQUADRAMENTO
scala 1:2000



PLANIMETRIA
scala 1:500



DATI URBANISTICI

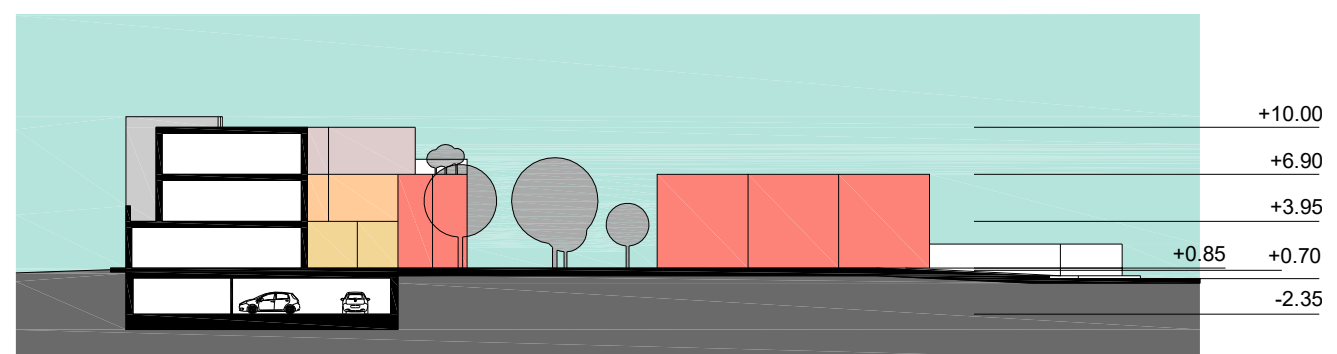
Superficie Lotto	mq 4.517
Altezza massima edifici	mt 9,50
Numero massimo di piani fuori terra	3
Superficie coperta massima	mq 1.116
Verde Condominiale min.	mq 471
Giardini privati min.	mq 1.319
Tetto Verde min.	mq 270
Superficie Permeabile min.	mq 2.223

DATI DI PROGETTO

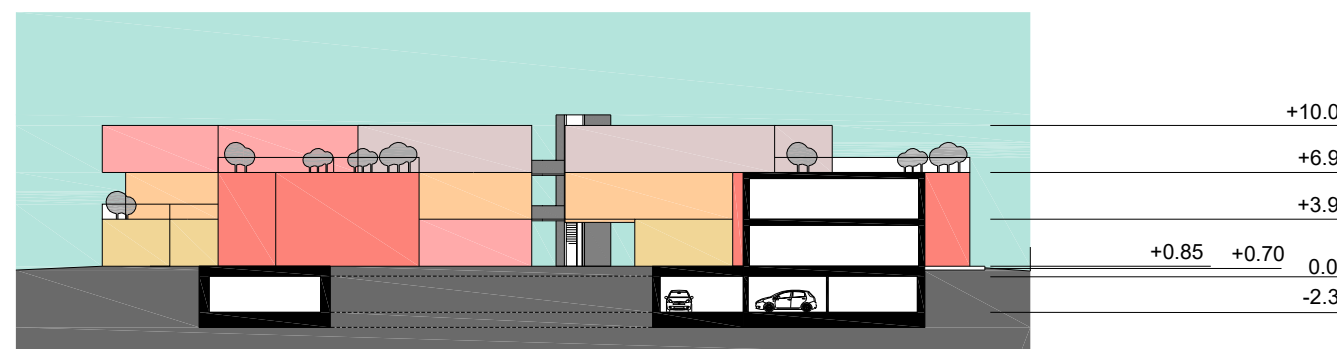
Superficie Utile Lorda	mq 2.900
Volume	mc 8.060
Unità abitative	19

XS-1L	0
S-2L	2
M-2/3L	3
L-3L	2
XL-4L	2
a Schiera - 3L	10

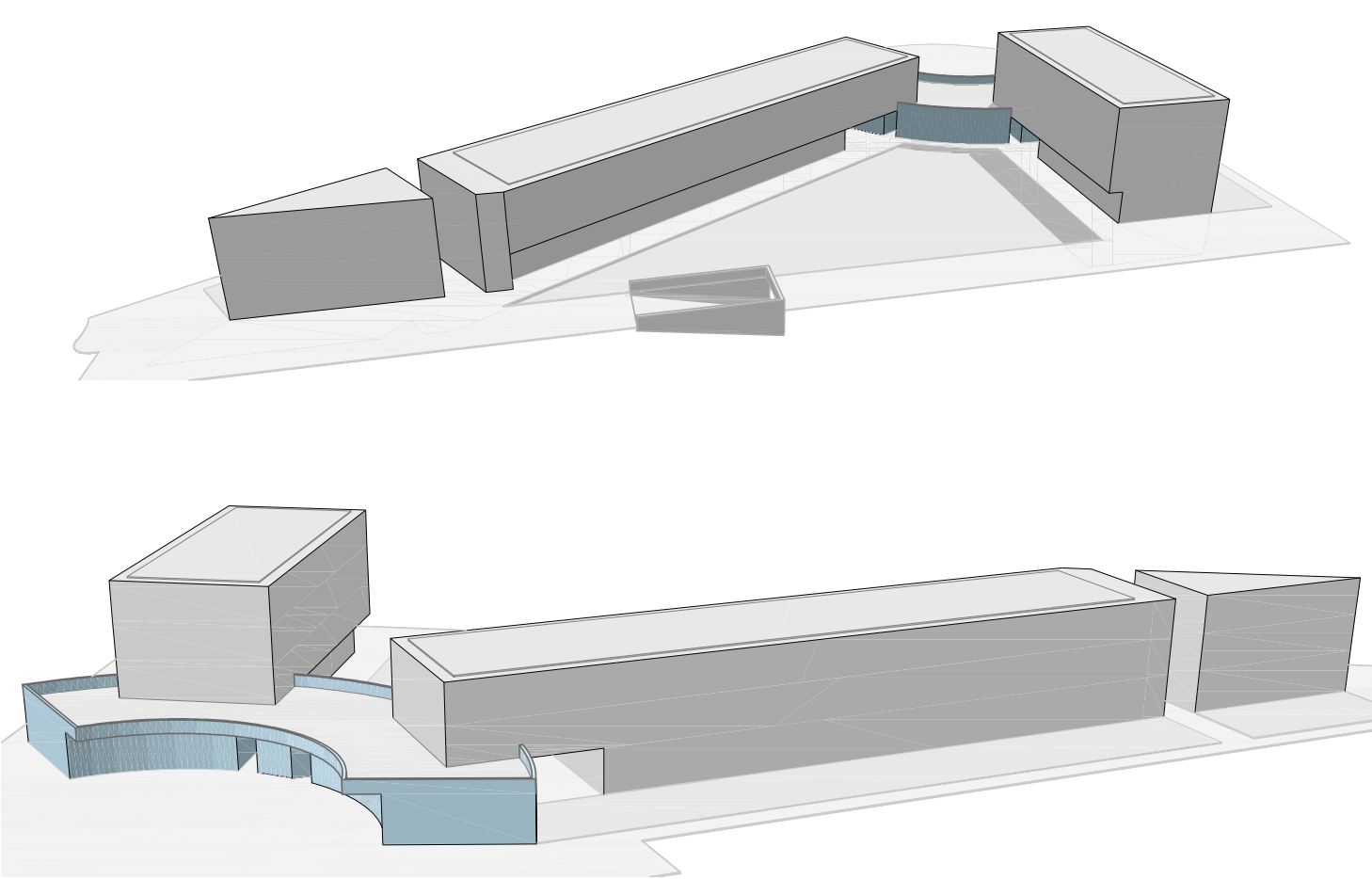
SEZIONE L-L
scala 1:500



SEZIONE I-I
scala 1:500



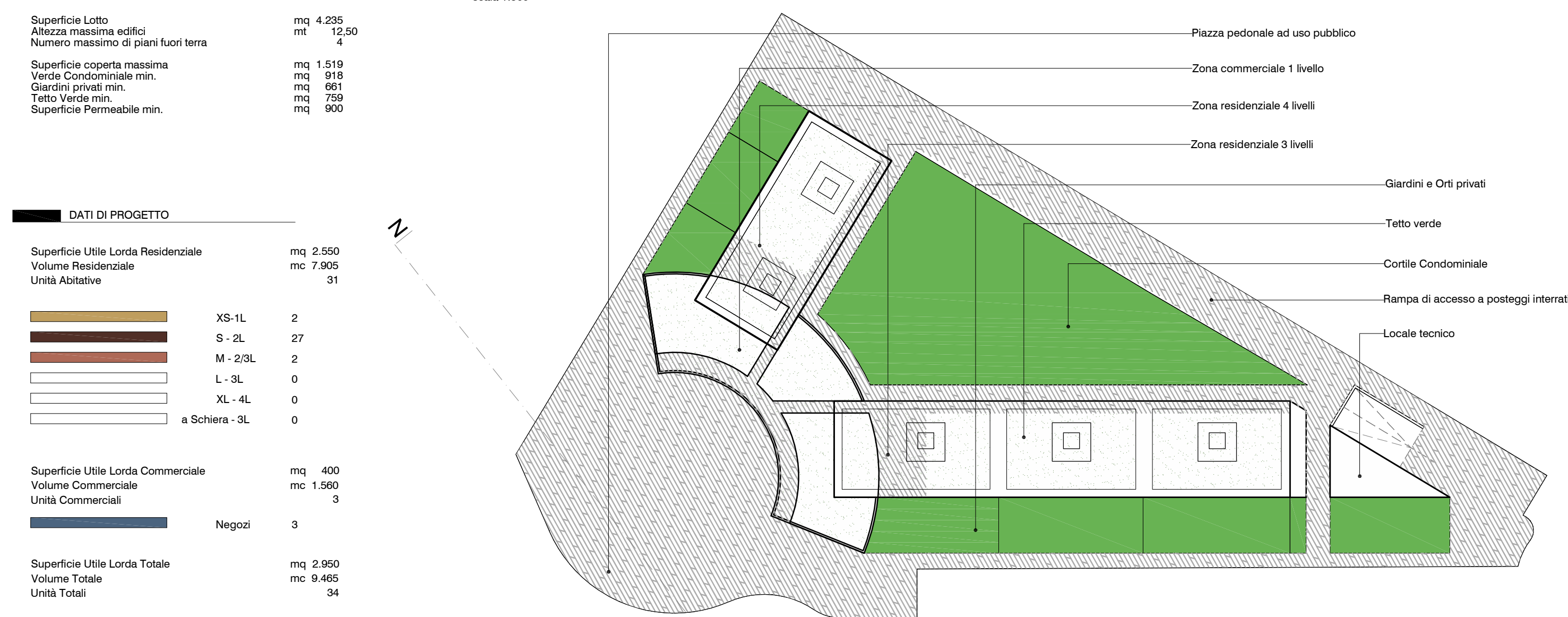
ZONA 6



INQUADRAMENTO
scala 1:2000



PLANIMETRIA
scala 1:500



DATI URBANISTICI

Superficie Lotto	mq 4.235
Altezza massima edifici	mt 12,50
Numero massimo di piani fuori terra	4
Superficie coperta massima	mq 1.519
Verde Condominiale min.	mq 918
Giardini privati min.	mq 681
Tetto Verde min.	mq 759
Superficie Permeabile min.	mq 900

DATI DI PROGETTO

Superficie Utile Lorda Residenziale	mq 2.550
Volume Residenziale	mc 7.905
Unità Abitative	31

XS-1L	2
S-2L	27
M-2/3L	2
L-3L	0
XL-4L	0
a Schiera - 3L	0

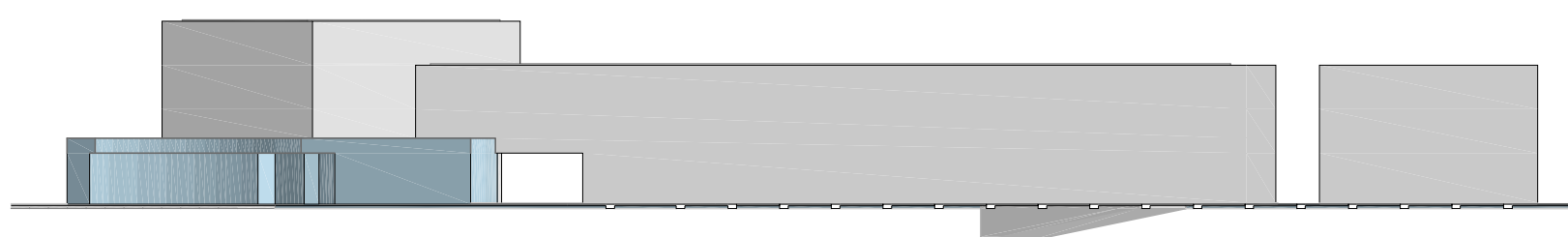
Superficie Utile Lorda Commerciale	mq 400
Volume Commerciale	mc 1.560
Unità Commerciali	3
Negozi	3

Superficie Utile Lorda Totale	mq 2.950
Volume Totale	mc 9.465
Unità Totali	34

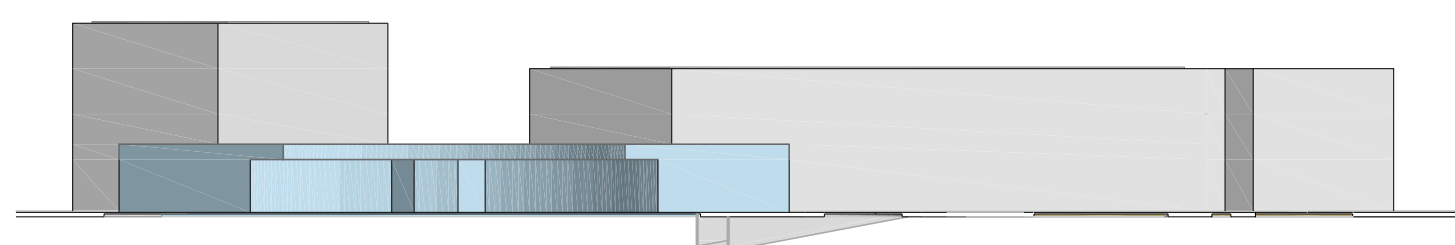
DATI PARCHEGGIO INTERRATO

Posti Auto Totali	34
di cui Garage	26
di cui Stalli	8
Cantine Private	28
Vasca raccolta acqua	C.T.
Centrale Tecnologica	mq 61

PROSPETTO M-M
scala 1:500



PROSPETTO N-N
scala 1:500



COMUNE DI FAENZA

Gruppo di progettazione
Progetto generale, coordinamento
arch. Marco Bartoli

Progetto urbanistico - edilizio
arch. Massimiliano Piccinini

Progetto idraulico, meccanico, acustico
ing. Pietro Fiumana

Progetto rete fognaria
arch. Franco Patrucco

Progetto impianti elettrici e speciali
ing. Alfredo Ciani

Rilevi, computi, pratiche amministrative
geom. Attilio Amadori

Contenuto dell'Elaborato

PROGETTO EDILIZIO

UNITA' MINIME
DI INTERVENTO 5 - 6

Scala

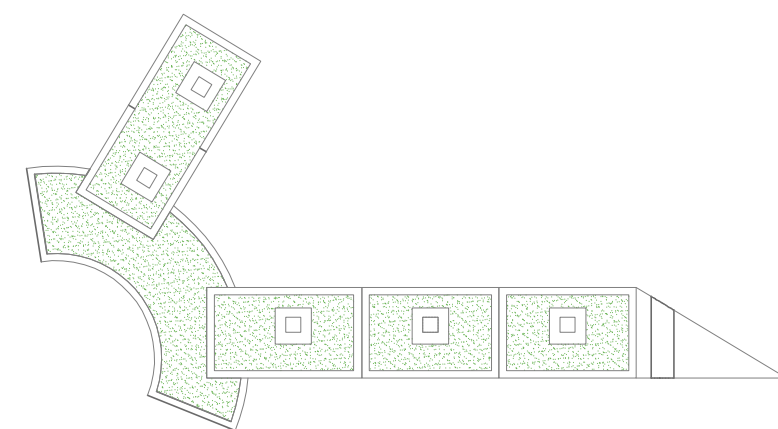
varie

Data
14/12/2021

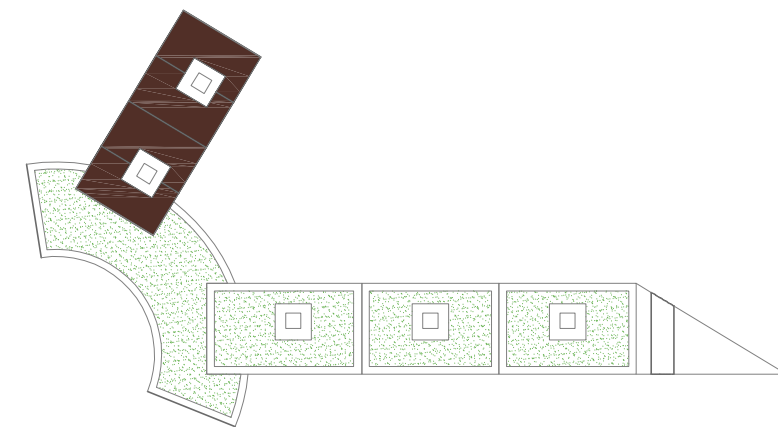
Codice Elaborato

ED3

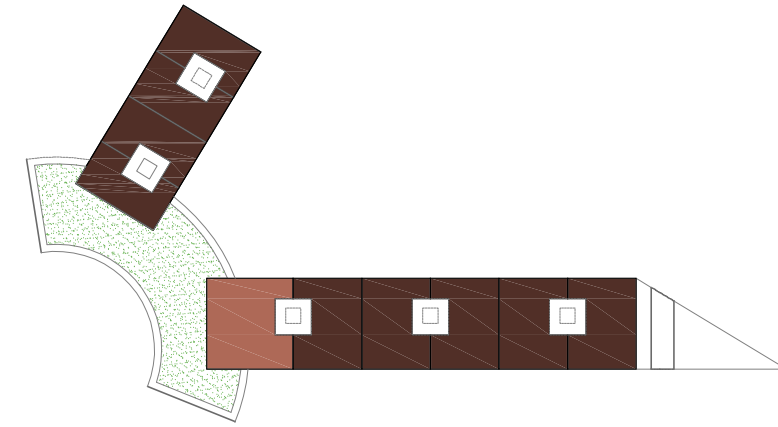
TIPOLOGIE
scala 1:1000



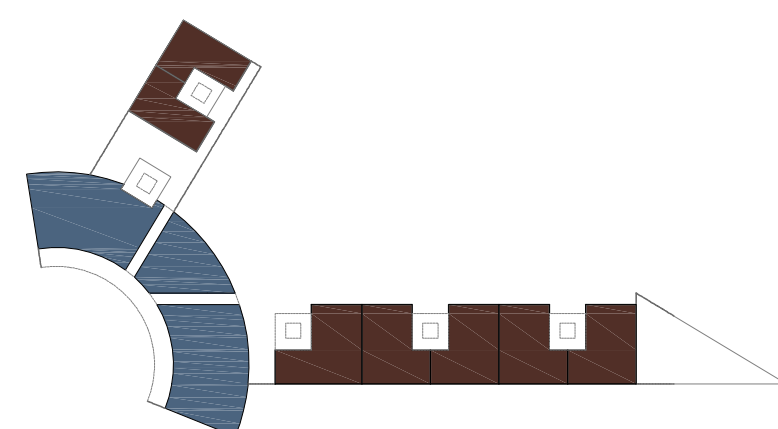
PIANO COPERTURE



PIANO TERZO



PIANO PRIMO/SECONDO



PIANO TERRA

PIANO URBANISTICO ATTUATIVO
DI ZONA RESIDENZIALE DENOMINATA
"AREA QUARANTA"

SCHEDA n° 160 , Tav. P3 P.R.G.1996. S.I.O. APPROVATO
CON ATTO DEL C.C. n° 1464 / 100 del 29.03.2007

